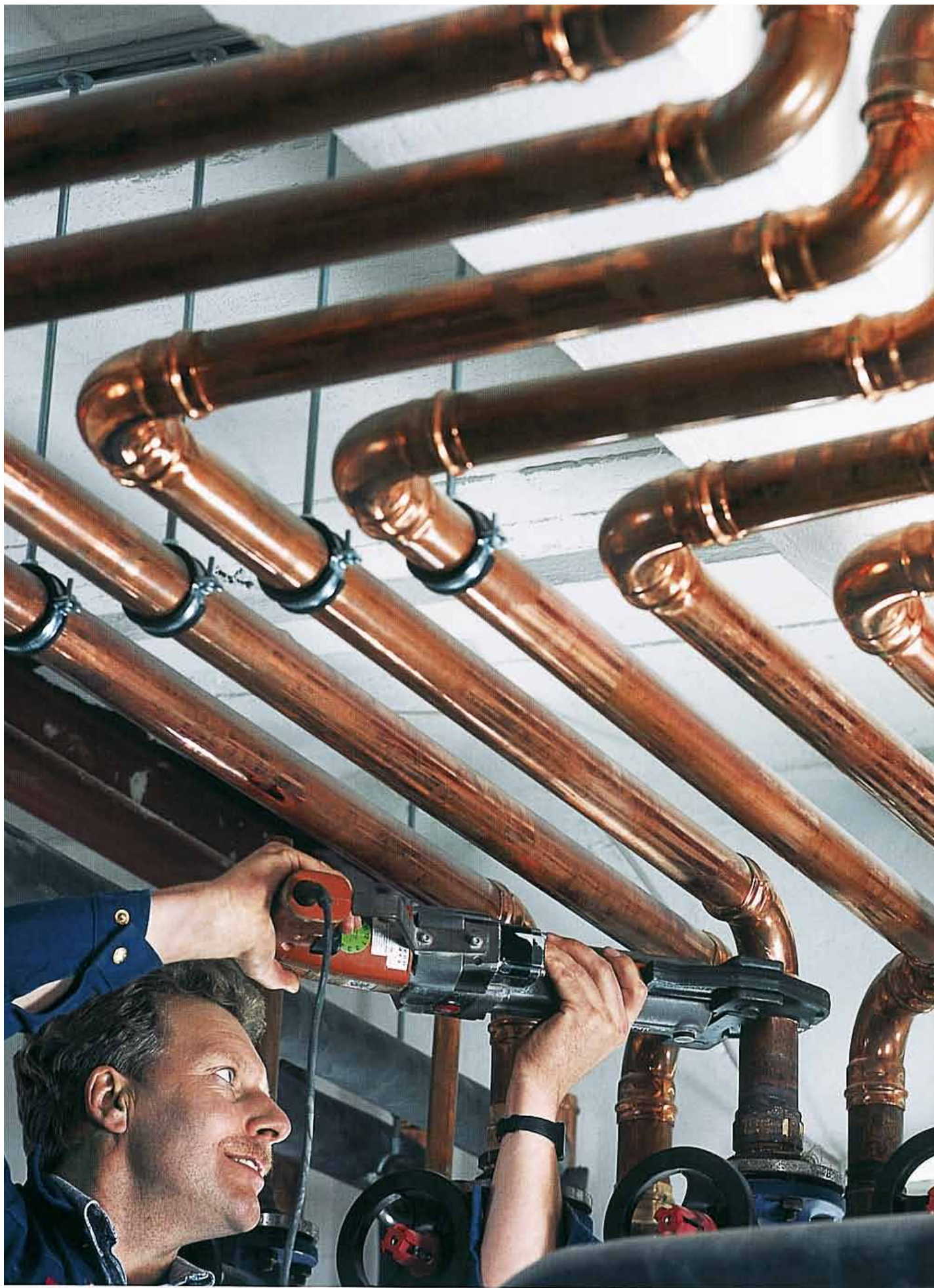


Voci di capitolato



SANCO® Verghe

Tubo di rame trafilato senza saldatura, prodotto secondo EN 1057, stato fisico crudo R290, disossidato al fosforo Cu DHP (Cu + Ag: 99,90% min. – P: 0,015÷0,040%) secondo EN 1412, trattamento SANCO® di prepassivazione della superficie interna del tubo, marcatura indelebile ogni 60 cm con punzonatura della superficie esterna del tubo di rame, marcatura CE in conformità al Regolamento EU 305/2011 per i prodotti da costruzione (CPR).

La tubazione, utilizzata per il trasporto di gas domestici, deve rispondere alle caratteristiche dimensionali imposte dalla UNI 7129.

SANCO® Rotoli

Tubo di rame trafilato senza saldatura, prodotto secondo EN 1057, stato fisico ricotto R220, disossidato al fosforo Cu DHP (Cu + Ag : 99,90% min. – P: 0,015÷0,040%) secondo EN 1412, trattamento SANCO® di prepassivazione della superficie interna del tubo con residuo carbonioso inferiore a 0,06 mg/dm², marcatura indelebile ogni 60 cm con punzonatura della superficie esterna del tubo di rame, marcatura CE in conformità al Regolamento EU 305/2011 per i prodotti da costruzione (CPR).

La tubazione, utilizzata per il trasporto di gas domestici, deve rispondere alle caratteristiche dimensionali imposte dalla UNI 7129.

SANCO® Radiant

Tubo di rame trafilato senza saldatura, prodotto secondo EN 1057, stato fisico ricotto R220, disossidato al fosforo Cu DHP (Cu + Ag : 99,90% min. – P: 0,015÷0,040%) secondo EN 1412, trattamento SANCO® di prepassivazione della superficie interna del tubo con residuo carbonioso inferiore a 0,06 mg/dm², marcatura indelebile ogni 60 cm con punzonatura della superficie esterna del tubo di rame, marcatura CE in conformità al Regolamento EU 305/2011 per i prodotti da costruzione (CPR), specifico per la realizzazione di impianti di riscaldamento a pannelli radianti secondo norma EN 1264, dimensione 14 x 0,8 mm.

HYOPLAN®

Moduli preassemblati con tubazioni in rame trafilate senza saldatura, stato fisico ricotto R220, disossidati al fosforo Cu DHP (Cu + Ag: 99,90% min. – P: 0,015÷0,040%) secondo EN 1412, diametro esterno 10 mm, spessore di parete 0,5 mm, passo tra le tubazioni 10 cm, larghezza dei moduli 65 oppure 90 cm, altezza 80, 160 e 220 cm, specifici per la realizzazione di impianti di riscaldamento e raffrescamento a parete e soffitto.

SMISOL® Più e SMISOL®

Tubo di rame trafilato senza saldatura, prodotto secondo EN 1057, stato fisico ricotto R220, disossidato al fosforo Cu DHP (Cu + Ag: 99,90% min. – P: 0,015÷0,040%) secondo EN 1412, trattamento SANCO® di prepassivazione della superficie interna del tubo con residuo carbonioso inferiore a 0,06 mg/dm², marcatura indelebile ogni 60 cm con punzonatura della superficie esterna del tubo di rame, rivestito in fase di produzione con guaina in PVC a sezione stellare, di colore grigio RAL 7035, spessore del rivestimento 1,5 mm, marcatura ad inchiostro sulla superficie esterna della guaina con indicazione progressiva della metratura con marchio SMISOL® Più.

SMISOL® One e SMISOL® 8

Tubo di rame trafilato senza saldatura, prodotto secondo EN 1057, stato fisico ricotto R220, disossidato al fosforo Cu DHP (Cu + Ag: 99,90% min. – P: 0,015÷0,040%) secondo EN 1412, trattamento SANCO® di prepassivazione della superficie interna del tubo con residuo carbonioso inferiore a 0,06 mg/dm², marcatura indelebile ogni 60 cm con punzonatura della superficie esterna del tubo di rame, rivestito in fase di produzione con guaina espansa a cellule chiuse in PE-LD di colore verde RAL 6029, protetta da pellicola in PE di colore verde RAL 6029, conduttività termica $\lambda \leq 0,040$ W/mk, marcatura ad inchiostro sulla superficie esterna della guaina con indicazione progressiva della metratura, con marchio SMISOL® One, comportamento al fuoco di Classe 1 (D.M. 26/06/84).

SMISOL® Gas

Tubo di rame trafilato senza saldatura, prodotto secondo EN 1057, stato fisico ricotto R220, disossidato al fosforo Cu DHP (Cu + Ag: 99,90% min. - P: 0,015÷0,040%) secondo EN 1412, trattamento SANCO® di prepassivazione della superficie interna del tubo con residuo carbonioso inferiore a 0,06 mg/dm², marcatura indelebile ogni 60 cm con punzonatura della superficie esterna del tubo di rame, prodotto nelle misure previste dalla UNI 7129, rivestito in fase di produzione con guaina in PVC a sezione piena, di colore giallo RAL 1003, spessore del rivestimento 1,5 mm conforme alla norma UNI 10823 con resistenza elettrica d'isolamento pari o superiore a 100 MWm², specifico per il trasporto di gas ad uso domestico in zone di interrate come previsto dalla UNI 7129, marcatura ad inchiostro sulla superficie esterna della guaina con indicazione progressiva della metratura con marchio SMISOL® Gas.

SMISOL® Tekgas

Tubo di rame trafilato senza saldatura, prodotto secondo EN 1057, stato fisico ricotto R220, disossidato al fosforo Cu DHP (Cu + Ag: 99,90% min. - P: 0,015÷0,040%) secondo EN 1412, trattamento SANCO® di prepassivazione della superficie interna del tubo con residuo carbonioso inferiore a 0,06 mg/dm², marcatura indelebile ogni 60 cm con punzonatura della superficie esterna del tubo di rame, prodotto nelle misure previste dalla UNI 7129, rivestito in fase di produzione con guaina in PE-LD a forma stellare con camere d'aria e rinforzi/distanziatori ad andamento elicoidale, di colore giallo pantone 102-C, comportamento al fuoco di Classe 1 (D.M. 26/06/84), specifico per il trasporto di gas ad uso domestico sottotraccia come previsto dalla UNI 7129, marcatura ad inchiostro sulla superficie esterna della guaina con indicazione progressiva della metratura con marchio SMISOL® Tekgas.

WICU® Frio

Tubo di rame trafilato senza saldatura, prodotto secondo EN 12735-1, stato fisico ricotto R220, disossidato al fosforo Cu DHP (Cu + Ag: 99,90% min. - P: 0,015÷0,040%) secondo EN 1412, trattamento di pulizia della superficie interna del tubo secondo EN 12735-1 e ASTM B280 con residuo interno inferiore a 0,38 mg/dm², aspetto lucido della superficie interna, marcatura indelebile ogni 60 cm con punzonatura della superficie esterna del tubo di rame, rivestito in fase di produzione con guaina espansa a cellule chiuse in PE-LD grigio RAL 7040, conduttività termica $\lambda \leq 0,040$ W/mk, protetta da pellicola in PE di colore grigio RAL 7040, resistenza alla diffusione del vapore acqueo μ 10.000, marcatura ad inchiostro sulla superficie esterna della guaina con indicazione progressiva della metratura, con marchio WICU® Frio, comportamento al fuoco di Classe 1 (D.M. 26/06/84), tappato alle estremità.

WICU® Clim e SMISOL® Clim

Tubo di rame trafilato senza saldatura, prodotto secondo EN 12735-1, stato fisico ricotto R220, disossidato al fosforo Cu DHP (Cu + Ag: 99,90% min. - P: 0,015÷0,040%) secondo EN 1412, trattamento di pulizia della superficie interna del tubo secondo EN 12735-1 e ASTM B280 con residuo solubile inferiore a 0,38 mg/dm², aspetto lucido della superficie interna, marcatura indelebile ogni 60 cm con punzonatura della superficie esterna del tubo di rame, rivestito in fase di produzione con guaina espansa a cellule chiuse in PE-LD di colore bianco RAL 9010, conduttività termica $\lambda \leq 0,040$ W/mk, protetta da pellicola in PE di colore bianco RAL 9010, resistenza alla diffusione del vapore acqueo μ 10.000, marcatura ad inchiostro sulla superficie esterna della guaina con indicazione progressiva della metratura, con marchio WICU® Clim, comportamento al fuoco di Classe 1 (D.M. 26/06/84), tappato alle estremità.

TECTUBE® - Verghe

Tubo di rame trafilato senza saldatura, prodotto secondo EN 12735-1 e EN 13348, stato fisico crudo R290, disossidato al fosforo Cu DHP (Cu: 99,90% min. - P: 0,015÷0,040%) secondo EN 1412, trattamento di pulizia della superficie interna del tubo secondo EN 12735-1 e ASTM B280 con residuo solubile inferiore a 0,38 mg/dm² e un residuo lubrificante inferiore a 0,20 mg/dm² secondo EN 13348, aspetto lucido della superficie interna, marcatura indelebile ogni 60 cm con punzonatura della superficie esterna del tubo di rame, tappato alle estremità. I tubi di rame sono imballati in scatole di cartone e corredati da una documentazione che ne assicura la rintracciabilità. Ogni scatola è identificata con apposite etichette adesive poste su ciascuna testata e riportanti il numero identificativo di scatola, inoltre tale numero è riportato tramite etichetta adesiva su ciascun tubo.

TECTUBE® - Rotoli

Tubo di rame trafilato senza saldatura, prodotto secondo EN 12735-1 e EN 13348, stato fisico ricotto R220, disossidato al fosforo Cu DHP (Cu + Ag: 99,90% min. - P: 0,015÷0,040%) secondo EN 1412, trattamento di pulizia della superficie interna del tubo secondo EN 12735-1 e ASTM B280 con residuo solubile inferiore a 0,38 mg/dm² e un residuo lubrificante inferiore a 0,20 mg/dm² secondo EN 13348, aspetto lucido della superficie interna, marcatura indelebile ogni 60 cm con punzonatura della superficie esterna del tubo di rame, tappato alle estremità. I tubi di rame sono imballati in scatole di cartone e corredati da una documentazione che ne assicura la rintracciabilità. Ogni scatola è identificata con apposite etichette adesive poste su ciascuna testata e riportanti il numero identificativo di scatola, inoltre tale numero è riportato tramite etichetta adesiva su ciascun tubo.

Strato by KME

Tubo di rame trafilato senza saldatura, prodotto secondo UNI 11342, stato fisico ricotto R220, disossidato al fosforo Cu DHP (Cu + Ag: 99,90% min. - P: 0,015÷0,040%) secondo EN 1412, trattamento di prepassivazione della superficie interna del tubo con residuo carbonioso inferiore a 0,06 mg/dm², rivestito in modo permanente in fase di produzione con PE-RT di colore bianco RAL 9010, preisolato in fase di produzione con guaina espansa a cellule chiuse in PE-LD di colore grigia RAL 7035, protetta da pellicola in PE di colore grigia RAL 7035, conduttività termica $\lambda \leq 0,040$ W/mk, resistenza alla diffusione del valore acque $\mu > 9.000$ marcatura ad inchiostro sulla superficie esterna della guaina con indicazione progressiva della metratura, con marchio Strato by KME e indicazione della norma di riferimento, comportamento al fuoco di Classe 1 (D.M. 26/06/84).